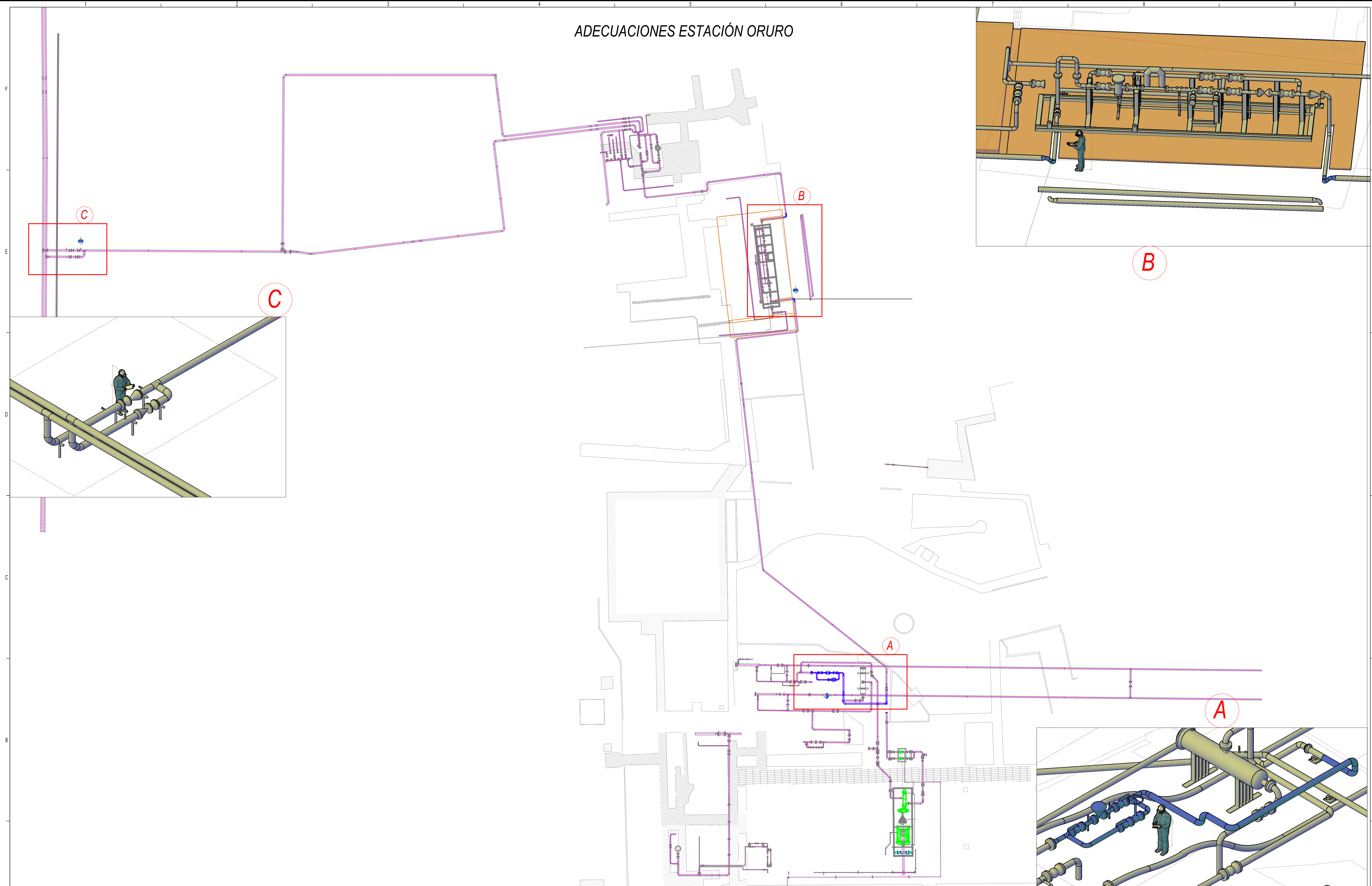








## ADECUACIONES ESTACIÓN ORURO



	TUBERÍA DRENAJE INDUSTRIAL NUEVO		FUNDACIÓN LUMINARIA
	TUBERÍA S.C.I. ENTERRADA NUEVA		CÁMARA NUEVA DRENAJE INDUSTRIAL Y PLUVIAL
	TUBERÍA NUEVA AÉREA PIPING		SUMIDERO NUEVO DRENAJE PLUVIAL
	TUBERÍA NUEVA ENTERRADA PIPING		CÁMARA EXISTENTE A REUTILIZAR (DRENAJE INDUSTRIAL)
	TUBERÍA EXISTENTE AÉREA		
	TUBERÍAS EXISTENTES ENTERRADA		
	MALLA PERIMETRAL EXISTENTE		VÁLVULA GATE PLUVIAL
	MURO PERIMETRAL EXISTENTE		VÁLVULA GATE INDUSTRIAL
	CURVAS DE NIVEL MAYORES		
	CURVAS DE NIVEL MENORES		

LEYENDAS :	
	FUNDACIÓN LUMINARIA
	CÁMARA NUEVA DRENAJE INDUSTRIAL Y PLUVIAL
	SUMIDERO NUEVO DRENAJE PLUVIAL
	CÁMARA EXISTENTE A REUTILIZAR (DRENAJE INDUSTRIAL)
	VÁLVULA GATE PLUVIAL
	VÁLVULA GATE INDUSTRIAL

	PARARRAYO EXISTENTE
	PARARRAYO NUEVO
	ESTRUCTURA FLARE NUEVO
	ACERA EXISTENTE
	ACERA NUEVA
	ÁRBOLES
	CÁMARA DE INSTRUMENTACIÓN
	BM (MOJÓN)

 **SPT (ESTUDIO GEOTÉCNICO)**

YFPB TRANSPORTE S.A.	
GERENTE DE PROY.:	Jorge Dorado
REVISOR 1:	Iván Quispe
REVISOR 2:	Charles Chavez
REVISOR 3:	
CONTRATISTA	
GERENTE DE PROY.:	
REVISOR 1:	
REVISOR 2:	
REVISOR 3:	

6-Ene-2024	I. Quispe	Ch. Chavez	F. Camacho	J. Dorado	A	Para Revisión	-
FECHA	DIBUJO	Calidad	Técnico	REVISOR	APROBO	REV.N°	EMPRESA
						DESCRIPCIÓN	
 <b>Transporte S.A.</b>						Ubicación: <b>Estación Oruro</b> Etapa: <b>Ingeniería Conceptual</b>	Código: - Escala: <b>1:900</b>
Proyecto: <b>EPC Para TLUH Por Occidente Charaña - Cohani</b>						Formato: <b>A1 : 594 mm x 841 mm</b>	
Título del Plano: <b>Plano Mecánico</b>							